



ICON 23

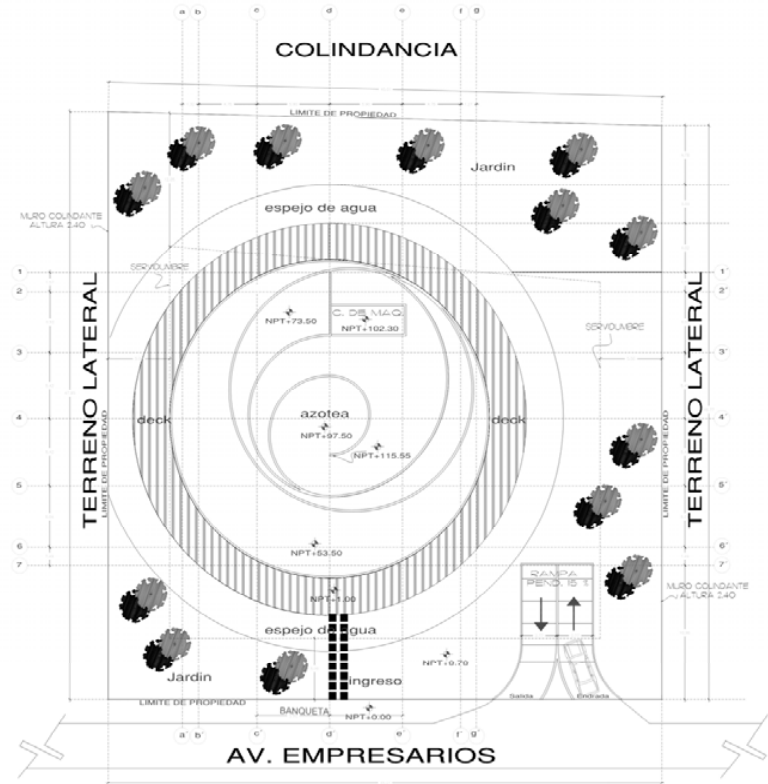
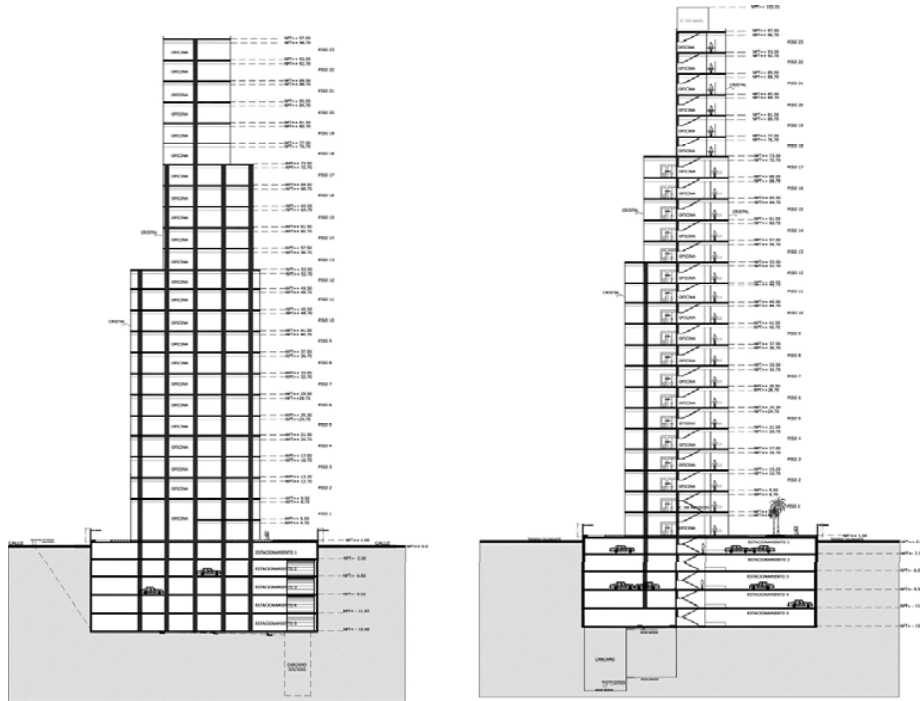
BUSSINES CIRCLE

Icon 23 es un edificio de diseño vanguardista, creado a partir de parámetros que definen un concepto de funcionalidad y comodidad, donde la luz natural es un elemento que se aprovecha al máximo y que brinda un ambiente relajado que estimula la productividad. Espacios eficientes que unidos a la más avanzada tecnología inteligente, crean el icono de lo que serán el prototipo de las oficinas de mayor lujo del siglo XXI, las cuales son la representación directa de los grandes corporativos. Oficinas que se adaptan a las necesidades e imagen profesional que su empresa requiere, proyectando status y visión de negocio.

ICON 23
BUSINESS CIRCLE



I. DESCRIPCION

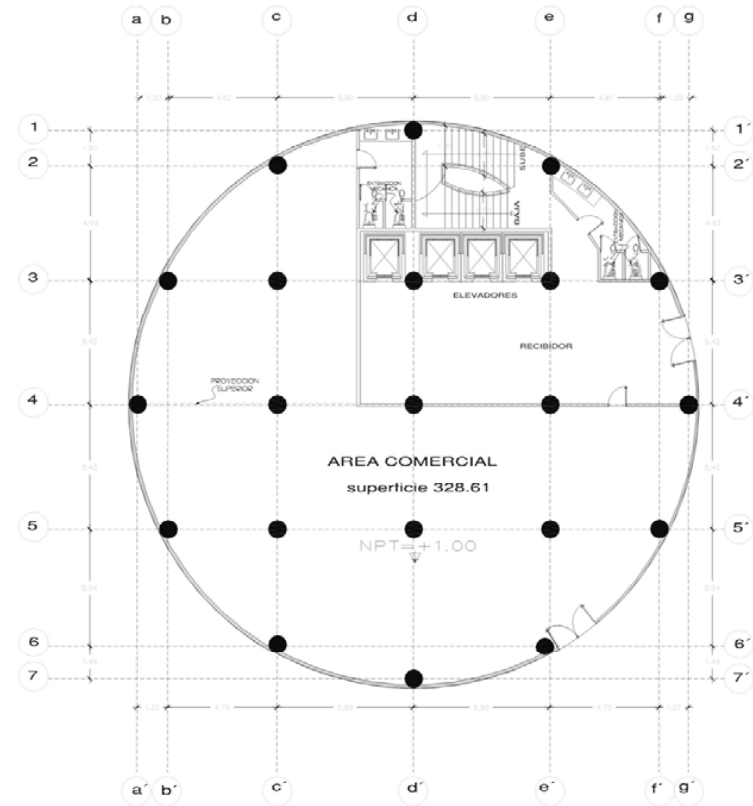




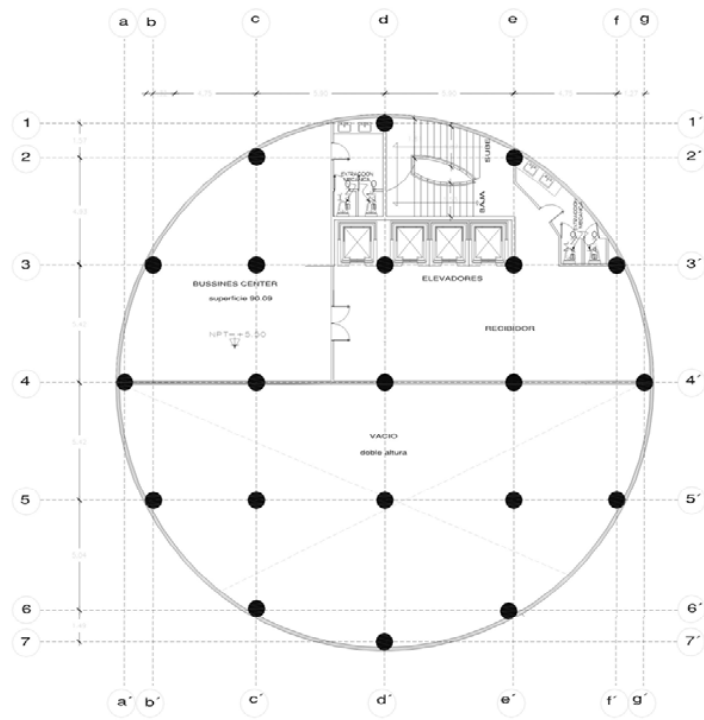
2. ESPACIOS DEL EDIFICIO GENERALES

Espacio rentable del edificio	8278.50 M2
Espacio útil del edificio	9126.00 M2
Niveles del edificio	23
Espacio área comercial	372.31 M2
Espacio mezanine	114.59 M2
Espacio del nivel tipo I-II	477.5 M2
Espacio del nivel 12 con terraza	258.74m2 terraza 218 M2
Espacio del nivel tipo 14-17	258.74
Espacio del nivel 18 con terraza	153.05 m2 terraza 111m2
Espacio del nivel tipo 19-23	153.05 M2
Espacio en Sótanos	1872.50 m2
Cajones de estacionamiento	306

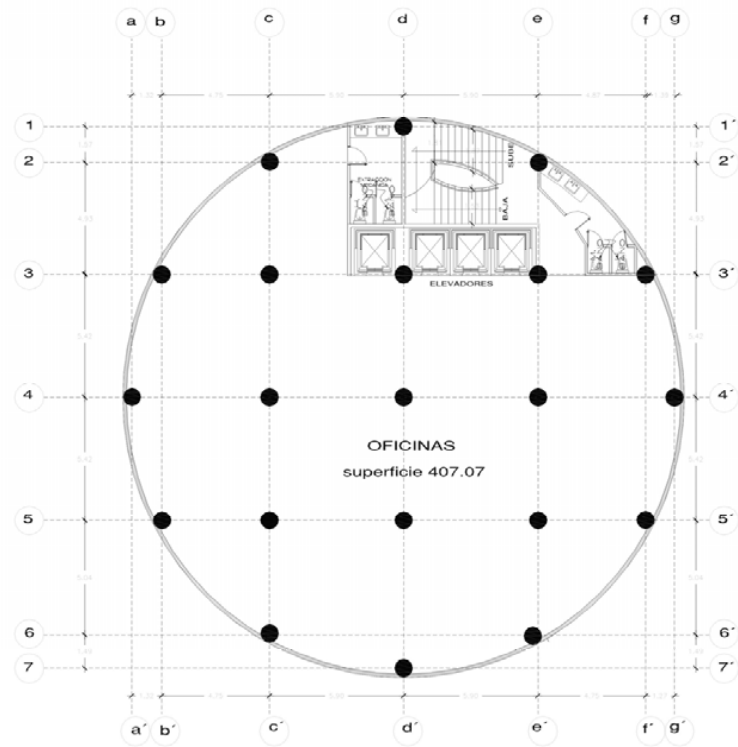
3. PLANTA BAJA



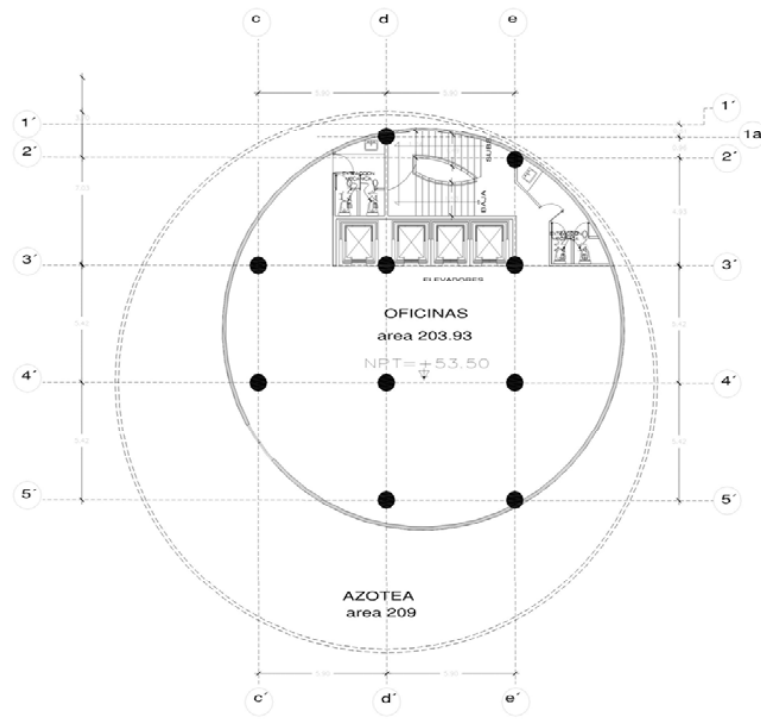
4. ESPACIO MEZANINE



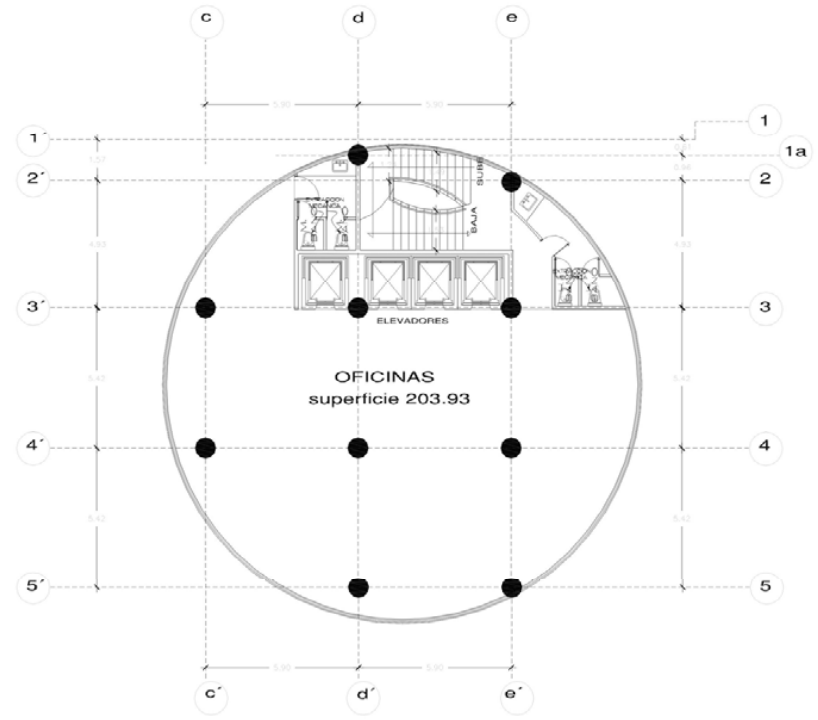
5. ESPACIO NIVEL TIPO I-II



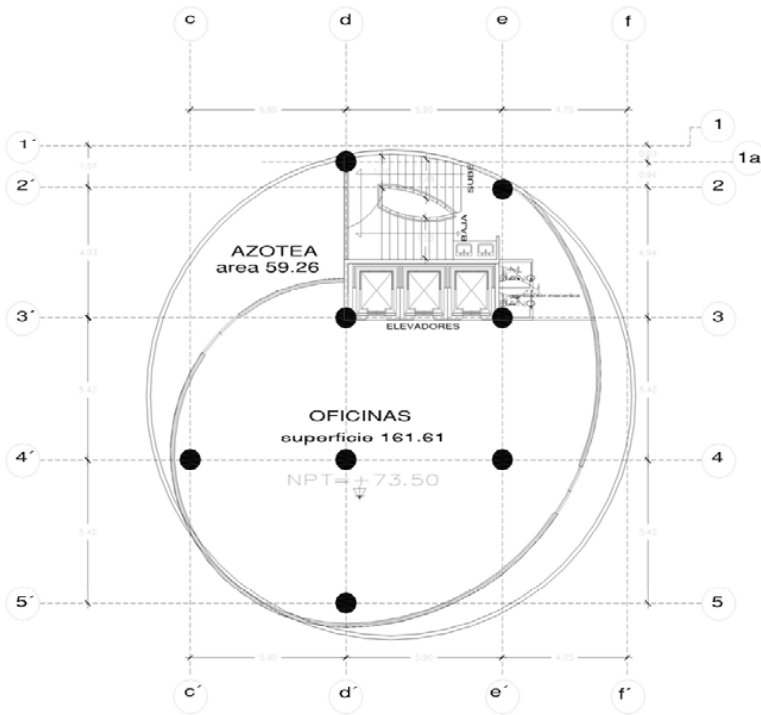
6. ESPACIO NIVEL 12 CON TERRAZA



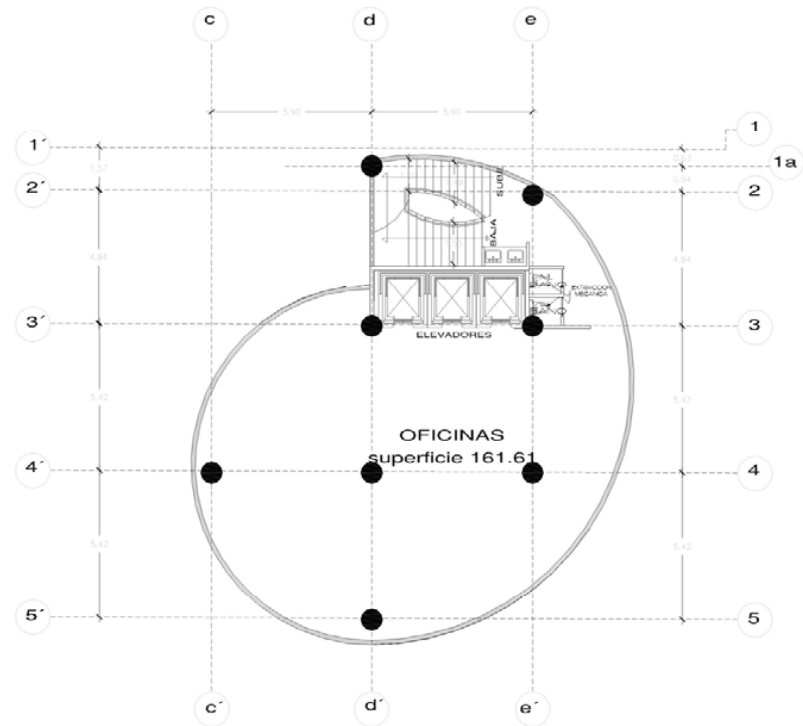
7. ESPACIO NIVEL TIPO 14-17



8. ESPACIO NIVEL 18 CON TERRAZA



9. ESPACIO NIVEL TIPO 19 -23



Acceso peatonal: Se controla desde el lobby de ingreso principal ubicado en la planta baja, donde cada visitante se debe de registrarse con identificación y en caso de ser necesario se solicitará la autorización de ingreso a la compañía correspondiente.

Materiales peligrosos: El edificio está proyectado con materiales libres de peligrosidad y contaminantes.

Sistema contra incendio: Está conformado por detectores de humo, hidrantes, extinguidores, extracción en sótanos y tomas siamesas. Se contará con monitoreo central de sistemas conectado en directo a la central de alarmas. Este sistema está en todos los niveles incluyendo sótanos de estacionamiento.

Vigilancia: Se cuenta con vigilancia especializada las 24 hrs. los 365 días del año en todos los niveles, áreas comunes y sótanos.

Sistema de bloqueo: Los elevadores cuentan con un sistema de llaves con la cual se podrá bloquear el nivel, logrando así la restricción de visitantes.

14. INSTALACIONES ELECTRICAS Y SANITARIAS

Capacidad eléctrica y cableado: Se cuenta con la capacidad eléctrica para proveer 90 watts por m². Se proveerá de toda la ducterías para que el usuario realice el cableado vertical a piso.

Subestación eléctrica: Se cuenta con una subestación de media tensión

Bombas de Agua: Se cuenta con equipos hidroneumáticos

Cisterna: Se cuenta con cisterna para el sistema contra incendio y una independiente con capacidad regulada según el reglamento de construcción.

Elevadores: Existen 3 elevadores marca "mitsubishi" líder en el ramo y con la tecnología mas moderna de alta velocidad que dan un recorrido desde el sótano 4 hasta el piso 23, con capacidad de 18 pasajeros.

Capacidad viva: en plantas de oficinas y estacionamientos será de 250 kgs. Por m²

15. SERVICIO DE TELEFONIA

La contratación y elección de la compañía telefónica es por parte del usuario, el edificio contará con dos acometidas en su construcción.

16. ACCESO Y HORARIO DE OPERACIÓN

El edificio contará con acceso en los horarios de oficina que se determinen en la junta de consejo.

17. PLANTAS DE EMERGENCIA

Se cuenta con planta de emergencia para las áreas y servicios comunes.

18. AIRE ACONDICIONADO

Se cuenta con salidas de agua helada listas para que el usuario coloque los equipos de fan and coil.

19. COMUNICACIÓN Y SISTEMAS ESPECIALES

Cada usuario podrá instalar antenas y/o sistemas especiales de comunicación, radio y televisión en la azotea, siempre y cuando se apeguen al reglamento de construcción y adaptación del edificio, en el entendido que esto no se podrá realizar si se llegase a afectar la integridad estructural.

20. CONSTRUCCION INTERIOR

Área común: se entregará con todos los acabados terminados, lo cuales serán granitos y mármoles de importación en el área de lobby . Los pasillos y escaleras de servicios serán terminados en concretos y cementos lavados. Los sanitarios contarán con los mejores acabados, equipos y accesorios.

Área privativa: Se entregará con piso de cemento terminado para que el usuario coloque el que sea de su agrado, se dejarán listos ductos para todo tipo de sistemas (telefónica, computo, radio y tv), así como el de los fan and coil.

12. SEÑALIZACION

Existe un directorio general en la planta baja en donde los usuarios podrán colocar su nombre y logotipo bajo los lineamientos indicados en el reglamento interno del edificio.

13. SEGURIDAD

Circuito cerrado: Se cuenta con un sistema integral de seguridad con circuito cerrado en estacionamientos, accesos comunes, rampa vehicular y áreas comunes

Monitoreo central: Se tienen delimitadas las zonas de cuartos de maquinas y zonas de seguridad con sistema de intrusión.

Acceso vehicular: Se controla por monitores y tarjetas magnéticas las cuales registrarán con exactitud entrada y salida de automóviles los cuales deberán de ser registrados con marca, modelo y placa, para obtener dicha tarjeta. Los automóviles de visita se registran por medio de los monitores y registro de visita y en caso de no contar con la información necesaria será negado su acceso.

21. AREA DE LOBBY

Está desarrollado con un diseño vanguardista, con pisos de primera calidad en mármoles y granitos. Se cuenta con un mezanine en donde se tienen salones de usos múltiples con todas las instalaciones necesarias para conferencia, presentaciones, etc. En la planta baja se contará con área comercial, la cual contará con una tienda ancla líder en el mercado.

23. ALTURAS

El edificio tiene una altura total de 116.35 m, con entrepisos de 4.00 m y área libre de piso a losa de 3.80.

La altura de los sótanos es de 3.20